

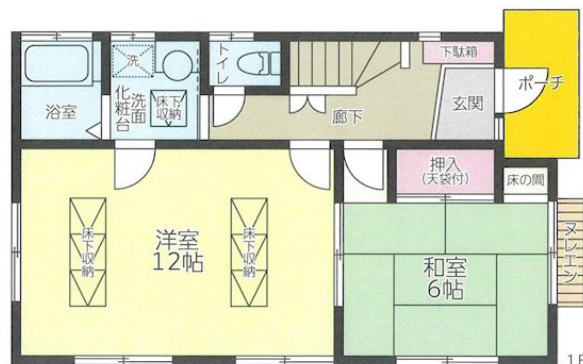
# FOR SALE

価格	間取りタイプ
1,890万円	3LDK



【外観】

【間取り図】



物件種目	一戸建て		
物件所在地	神奈川県相模原市中央区上矢部2丁目		
交通	横浜線 矢部駅 徒歩19分		
土地面積	121.70㎡ (約36.81坪)	他に私道面積	
建物面積	97.21㎡ (約29.40坪)	地目	宅地
構造規模	木造2階建		
築年月	1989年8月	都市計画	市街化区域
用途地域	第一種低層住居専用地域		
建ぺい率	50%	容積率	80%
土地権利	所有権		
法令上の制限			
現況	賃貸中	引渡日	相談
接道状況	南東4.50m公道 間口9.22m		
建築確認番号		開発許可番号	
設備	床下収納 / 屋根裏収納 / オール電化 / 本下水 / 水道:公営		
周辺施設			
その他費用			
備考			

現況と異なる場合には現況を優先します。 間取りの「S」はサービスルーム（納戸）です。  
 価格は物件の代金総額を表示しており、消費税が課税される場合は税込と表記の上、 税込価格で表示しております。

取引条件の有効期限:2020年3月27日

No.11173



お問合せ先

東京都知事(4)第78765号

株式会社城新建設 本店

TEL:042-789-1737 FAX:042-789-1738

東京都町田市根岸2丁目17-2ガーラ・アツヴェニーレ1F

URL:<http://www.joshin-construction.co.jp/>

E-Mail:[miyagi@joshin-construction.co.jp](mailto:miyagi@joshin-construction.co.jp)

取引態様:仲介

